



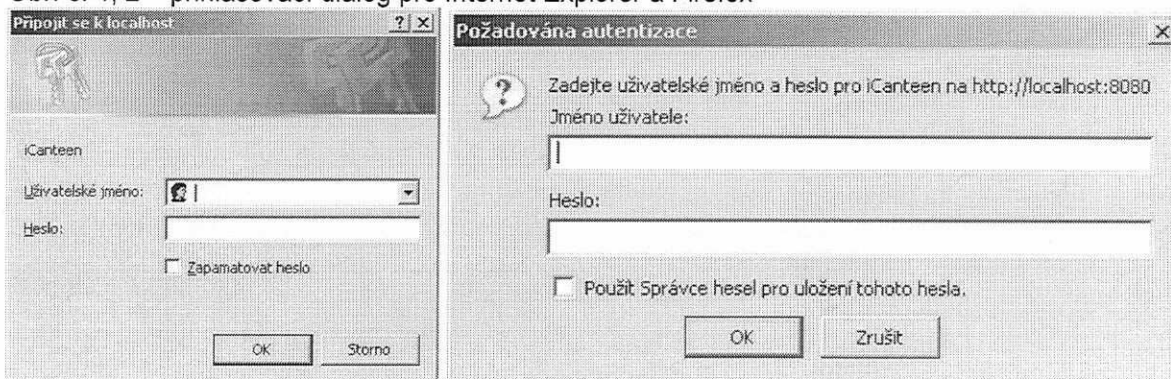
Internetové objednávání – manuál

Internetové objednávání stravy v kombinaci s programem Jídelna umožňuje usnadnění přístupu k objednávkám strávnicka z pohodlí domova nebo zaměstnání. Stačí mít pouze k dispozici připojení k internetu a běžný prohlížeč webových stránek. K internetovým stránkám objednávání se běžně dostanete přímo z webových stránek vaší jídelny.

Přihlášení

Pro vstup k objednávacímu systému je nutno na výzvu prohlížeče zadat vaše uživatelské jméno a heslo (obr. 1, 2).

Obr. č. 1, 2 – přihlašovací dialog pro Internet Explorer a Firefox



Přihlašovací údaje

Pro první přihlášení je uživatelské jméno a heslo stejné. Uživatelské jméno se zpravidla vytváří z prvních 5 písmen příjmení (kratší příjmení se vypíše celé) bez diakritiky (háčky a čárky), malými písmeny a k těmto 5 písmenům se připojuje evidenční číslo z programu Jídelna (k dispozici jej dává vedoucí šk. jídelny nebo stravenkářka). Např.:

Nováková Marie, ev. č. 109 - **novak109**

Šíp Karel, ev. č. 189 - **sip189**

Změna hesla

POZOR! Důrazně doporučujeme heslo změnit po prvním přihlášení do objednávkového systému. Změnu hesla provedete v menu Nastavení. Zde je nutno zadat 2x nové heslo a potvrdit volbou Změnit údaje.

Pokud se vám podaří zapomenout vaše nové heslo, můžete požádat vedoucí jídelny nebo stravenkářku o vygenerování úvodních přihlašovacích údajů.



Objednávání

Internetové objednávky ve spojení s programem Jidelna přináší jedno omezení. A to je, že objednávky přes internet jsou přesnou kopií dat o uživateli, která jsou posílána do terminálu, což znamená, že objednávky lze uplatnit jen v rozsahu **2 týdnů**, tak jako v terminálu. Na druhé straně přináší neomezenost v místě, odkud objednávejte (nemusíte chodit tam, kde je umístěn fyzický terminál).

K objednávaní můžete využít 3 pohledy na objednávky, které jsou z principu shodné, jen se liší uspořádáním a rozsahem prvků. Po přihlášení do aplikace se zobrazí pohled Denní. Zde je možno vpravo v kalendáři vybírat ze dnů, ve kterých je povoleno objednávat (obr. 3). Ty jsou barevně odlišeny od ostatních dnů (bledě růžová), v případě, že již máte ve dni nějaké objednávky, podbarví se políčko s jeho číslem modrou barvou.

V levé části okna se zobrazuje seznam chodů s tlačítky, které umožňují zadávat/rušit objednávky, pokud jsou splněny podmínky ke změně objednávky (obr. 4 a obr. 5). Jestliže je objednávaní znemožněno, je možno zjistit příčinu. Umístěte kurzor myši nad název chodu, to způsobí otevření informační bubliny (obr. 3), a v ní se zobrazí informace o časech objednávek, výdeje a důvod znemožnění změny objednávky (např. objednávky jsou již uzavřeny). U tlačítek jsou také zobrazeny informace o počtu objednaných kusů, ceně chodu a popis jídla, které si objednávejte.

Sledování objednávek

V menu *Objednávky* lze sledovat stav vlastních objednávek podle *počtu objednaných kusů*. Zda byl chod odebrán a v jakém množství určuje položka *počet vydaných kusů*. Zpětná kontrola počtu vydaných kusů je možná jen v období, na které lze objednávat, obvykle 2 týdny. Prakticky to znamená, že jsou zde počty vydaných kusů v aktuálním týdnu.

Menu *Platby* v offline verzi internetových objednávek zachycuje pouze peněžní zůstatek ke konci posledního otevřeného období. Pokud se v programu Jidelna používá automatický rozpis objednávek, do zůstatku budou započítány i rozepsané objednávky následujícího období. Kredit je potom nižší, než je tomu ve skutečnosti.



Obrazová příloha

Obr. č. 3 – denní zobrazení + informační bublina

Čas: 13:03:35 | datum: 10.09.2007 | kredit: Volný účet | spotřeba: 225.0 Kč | uživatel: Novakova Marie | výdejna: Hlavní

Denní Týdenní Měsíční Platby Objednávky Nastavení Nápověda Informace Odhlásit

Jídelníček na den 10.09.2007 - Pondělí

nelze zrušit 1 ks | 25.0 Kč | **Oběd 1** -- Bramborové knedlíky Vítana, česneková omáčka, salát s čokankových puků s jablky a mákem

nelze 0 ks | 25.0 Kč

Výdej od: 06:00:00 | Výdej do: 16:00:00
Objednat do: 14:00:00 | Zrušit do: 14:00:00

Objednávky jsou již uzavřeny.

Po	Út	St	Čt	Pá	So	Ned
					1	2
3	4	5	6	7	8	9
10	11	12	13	14	15	16
17	18	19	20	21	22	23
24	25	26	27	28	29	30
Říjen						
1	2	3	4	5	6	7
8	9	10	11	12	13	14
15	16	17	18	19	20	21
22	23	24	25	26	27	28
29	30	31				

Hotovo

Obr. č. 4 – tlačítko zrušit objednávku

Jídelníček na den 12.09.2007 - Středa

zrušit 1 ks | 25.0 Kč | **Oběd 1** -- Škubánky s mákem, mléko

nelze 0 ks | 25.0 Kč | **Oběd 2** -- Svičková na smetaně, knedlíky přílohové

Na vybraný den je v jídelníčku zadáno 2 jídla. Uvedené ceny platí pro objednání následujícího jídla!

Obr. č. 5 – tlačítko objednat

Jídelníček na den 12.09.2007 - Středa

objednat 0 ks | 25.0 Kč | **Oběd 1** -- Škubánky s mákem, mléko

objednat 0 ks | 25.0 Kč | **Oběd 2** -- Svičková na smetaně, knedlíky přílohové

Na vybraný den je v jídelníčku zadáno 2 jídla. Uvedené ceny platí pro objednání následujícího jídla!